

# Maison des services

## 051 et 062

Bâtiment A  
Rez de Jardin

# MAISON DES SERVICES

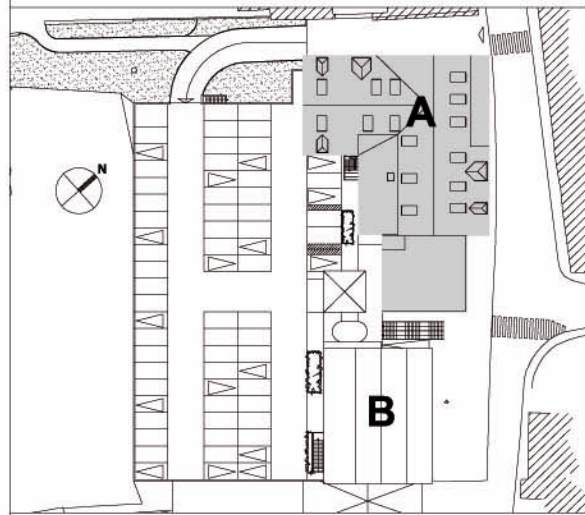
25290 Ornans

VILLE D'ORNANS

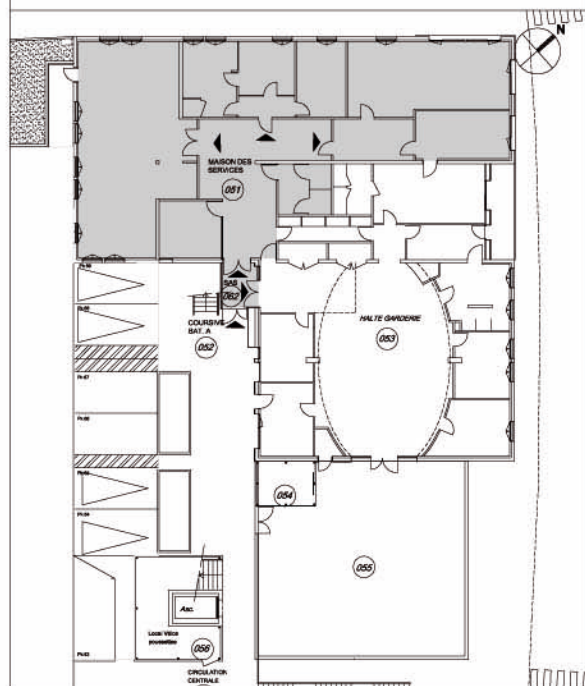


12 Avril 2010

Situation du projet

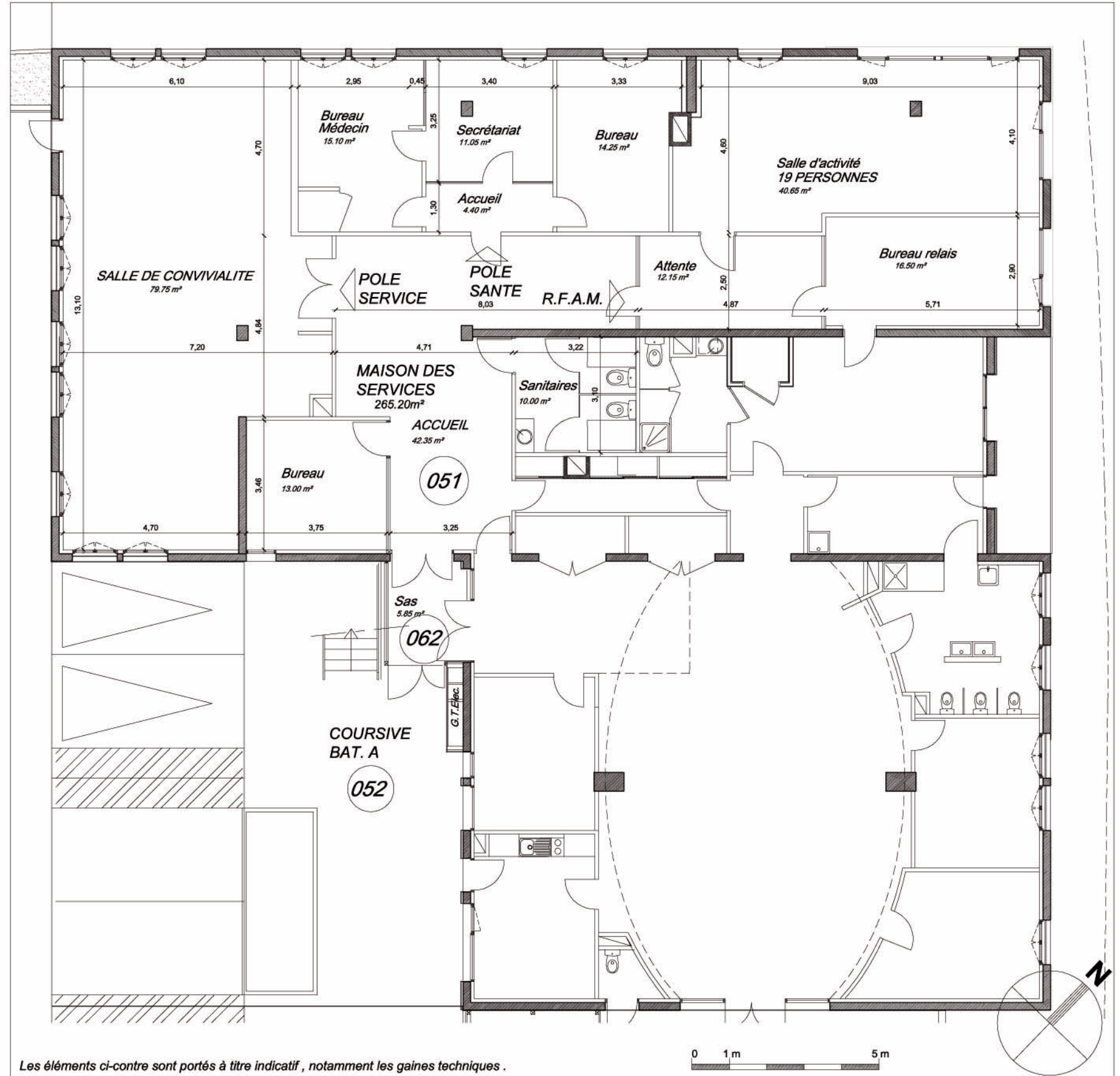


Situation dans le bâtiment



### Surfaces Utiles

Local	Surface
- Sas 062	6.00 m <sup>2</sup>
<b>POLE SERVICES</b>	
- Accueil	42.35 m <sup>2</sup>
- Bureau	13.00 m <sup>2</sup>
- Sanitaires	10.00 m <sup>2</sup>
- Salle de convivialité	79.75 m <sup>2</sup>
<b>Sous Total</b>	<b>145.10 m<sup>2</sup></b>
<b>POLE SANTE</b>	
- Accueil	4.40 m <sup>2</sup>
- Secrétariat	11.05 m <sup>2</sup>
- Bureau médecin	15.10 m <sup>2</sup>
- Bureau	14.25 m <sup>2</sup>
<b>Sous Total</b>	<b>44.35 m<sup>2</sup></b>
<b>R.F.A.M.</b>	
- Attente	12.15 m <sup>2</sup>
- Bureau relais	16.50 m <sup>2</sup>
- Sale d'activités	40.65 m <sup>2</sup>
<b>Sous Total</b>	<b>70.80 m<sup>2</sup></b>
<b>Surface Totale</b>	<b>265.20 m<sup>2</sup></b>



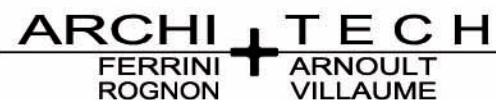
Les éléments ci-contre sont portés à titre indicatif, notamment les gaines techniques.

Maître d'ouvrage



6 rue Louis Garnier - BP 1513 - 25008 Besançon Cedex  
T. 03 81 41 46 53 / F. 03 81 41 46 51

Architecte



3, Chemin des Ecoles des Tilleroyes - 25000 Besançon  
15, rue Arthur Bourdin - 25300 Pontarlier